



Institut national
supérieur du professorat
et de l'éducation
Académie de Nice

Recherche collaborative SA3P

Sécurité Affective, bienveillance éducative, innovation
Pédagogie pour le bien-être à l'école et l'entrée dans les
aPPrentissages scolaires pour tous

Séminaire 03 Collège St Exupéry 12 janvier 2022

1

Ordre du jour

1. Avancement dans la **construction du questionnaire d'enquête T1 Elèves**, choix des échelles, modalités organisationnelles de passation de l'enquête
2. Finalisation du **questionnaire d'enquête T1 Equipes Educ, Enseign et Direction** prêt pour passation
3. Bilan des **observations des pratiques et des premiers entretiens** menés par Adeline : nouveaux rendez-vous et contraintes liées au contexte sanitaire. Comment croiser ces données avec celles issues de l'enquête T1
4. **Projet de Léa** : relance du dossier de candidature
5. Questions diverses :

2

L'enquête élèves T'1

Modalité de passation: via URL anonyme ENT Etablissement
Salle TICE avec surveillance (enseignant ou Adeline)

Echantillon global : Tous les élèves
Sous-échantillon SA3P groupe expérimental – discrimination par la classe

Contexte sanitaire ? Absences
Période de consultation 3 semaines

3

Bien-être scolaire ou à l'école (d'après le
Modèle de Konu et Rimpella 2002)

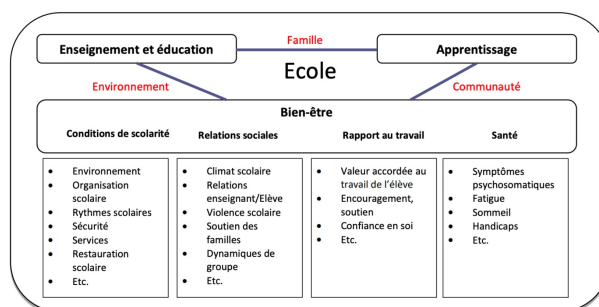


Figure 11 : Modèle de bien-être à l'école d'après Konu & Rimpella (2002)

Questionnaire Be-scol (spécifique 30 items)

Ce questionnaire a été construit sur la base des données de la littérature internationale sur le bien-être et la qualité de vie des enfants [Bacro, Florin et alii, 2013 ; Bacro, Rambaud et alii, 2011 ; Ferrière, 2013 ; Guimard, Bacro, Florin, 2013 ; Guimard, Bacro, Florin, 2014]. Cette échelle multidimensionnelle est composée de 30 items dont l'objectif est d'appréhender les différents aspects de la vie scolaire contribuant non seulement au niveau de satisfaction des élèves, mais également à leur intégration dans le groupe de pairs et à l'absence d'affects négatifs pouvant être ressentis à l'école.

4

Echelle de mesure du vécu scolaire (EMVS) (Habib & Bidal, 2017; Loton-Bidal, 2020) permet de mesurer les effets perçus du suivi d'un dispositif bienveillant. 4 dimensions : cognitive, socio-affective, somato-émotionnelle, conative, (4 sphères de la météo intérieure) accordées aux dimensions du modèle du bien-être à l'école (Konu, Alanen, Lintonen, & Rimpela, 2002) : les conditions scolaires, les relations sociales, l'état de santé et l'accomplissement personnel.

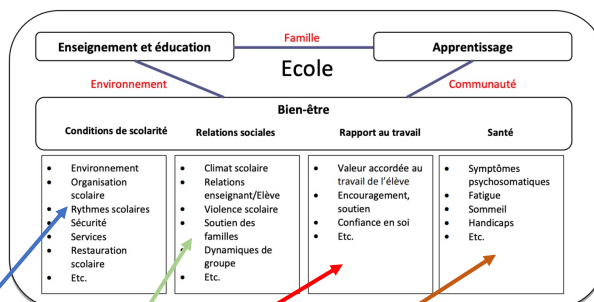


Figure 11 : Modèle de bien-être à l'école d'après Konu & Rimpela (2002)

- A. Conditions de scolarité → Contexte d'apprentissage = Cognitif
 B. Relations sociales → Contexte relationnel = Socio-affectif
 C. Rapport au travail → Contexte motivationnel = Conatif
 D. État de santé → Contexte psycho-corporel = Somato-Emotionnel

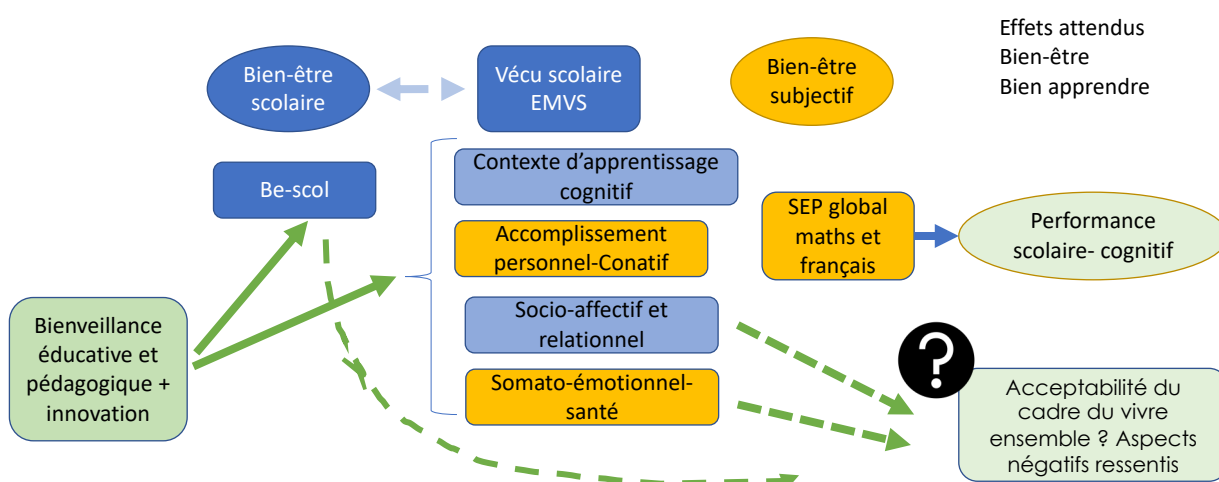
Tableau 2 : Sphères évaluées par l'EMVS (Habib & Bidal, 2017)

Sphères évaluées			
Cognitif Contexte d'apprentissage	Socio-affectif Contexte relationnel intersubjectif	Somato-émotionnel Santé Signes de perturbations	Conatif Accomplissement personnel Motivation, intérêt Implication
Autoévaluation de la commande pédagogique	Étayage pédagogique, empathie ...	Thymie, signes psychosomatiques	Tendance passive (Démobilisation)
Performance scolaire	Étayage social, solidarité ...	Comportement (agitation, repli...)	Tendance active (Combativité)

5

Bien-être subjectif

SEP global et scolaire en mathématiques et français
 D'après Masson et Fenouillet 2013 – likert en 5 points, 11 items validés
 Médiateur de la relation bien-être perçue et réussite scolaire



6



7

L'enquête Equipes T'1

Modalité de passation: Libre via lien URL – compatible Smartphone
ENT de l'établissement ou externalisation

Lien anonyme: https://lapcosnice.eu.qualtrics.com/jfe/form/SV_3f996AKwxIM5iT4

Echantillon global :

Tous les enseignants

Tous les personnels d'éducation

L'équipe de direction



Sous-échantillon SA3P groupe expérimental – discrimination sur la Q14

Quel est votre positionnement personnel actuel en lien avec l'étude SA3P ?

Contexte sanitaire ? Absences

Période de consultation 15 jours, 1 relance

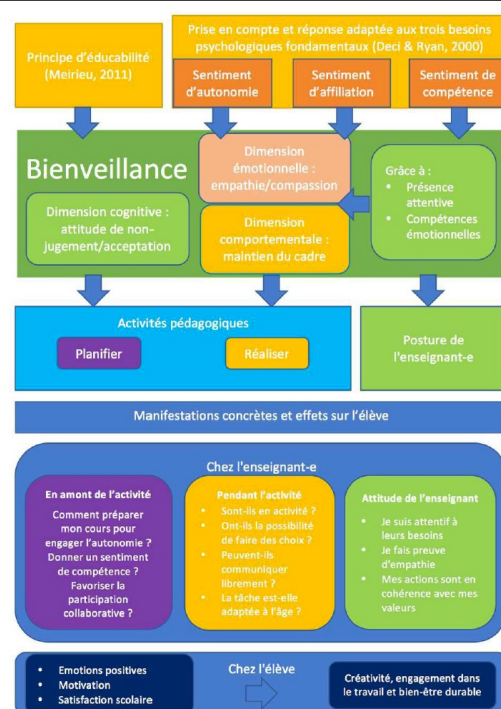
8

L'enquête Equipes T'1

Bienveillance éducative et pédagogique

Modèle de la bienveillance éducative et pédagogique de Shankland, Bressoud, Tessier et Gay 2017). 15 items

- 3 dimensions
- l'ouverture attentionnelle ou présence attentive (PAT)
 - les compétences émotionnelles (CE)
 - la cohérence entre les valeurs prosociales et les actions mises en oeuvre par l'enseignant (COH)



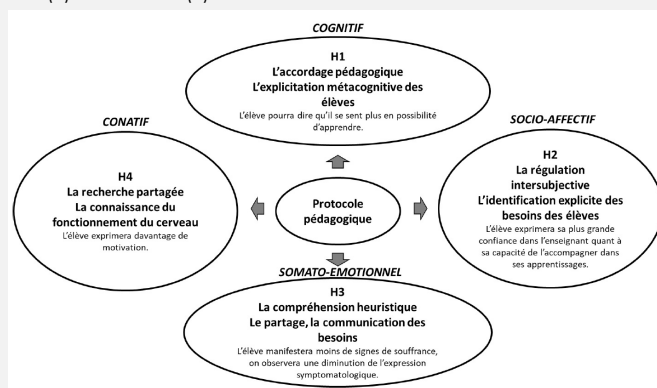
9

L'enquête Equipes T'1

innovation

1. Régulations cognitives
2. Incitations comportementales douces
3. Rituels -régulation active des comportements

Caractérisation de l'innovation pédagogique (rituels, nudges, régulations cognitives): Volet en lien avec l'échelle EMVS des élèves. Création d'une échelle, 13 items. **4 axes permettraient de caractériser l'innovation pédagogique entreprise** en termes des variables agissantes que l'enseignant ou CPE mobilise et qui lui confère un caractère bienveillant ou bientraitant : sphères métacognitive (1), socio-affective (2), somato-émotionnelle (3) et conative (4)



10

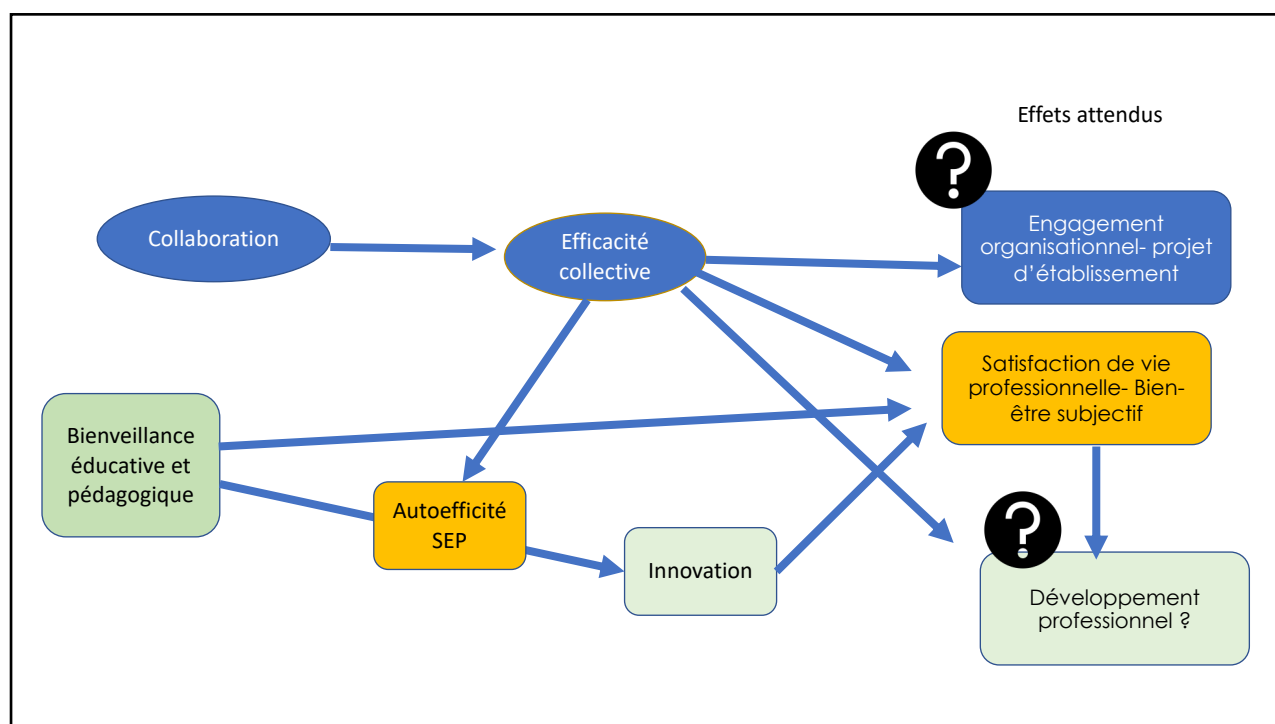
L'enquête Equipes T'1

Echelle de Collaboration vs projet d'établissement (déterminant de l'efficacité collective) (version traduite et adaptée de Ross, Hogaboam-Gray, & Gray, 2004) 7 items

Echelle d'Efficacité collective vs projet d'établissement (version traduite et adaptée de Tschannen-Moran & Barr, 2004) 12 items, deux dimensions: les stratégies d'enseignement (EC-SE) et la gestion de classe (EC-GC). Adaptation du Collective Teacher Efficacy Scale de Tschannen-Moran et Barr (2004)

Echelle de satisfaction au travail des enseignants en contexte éducatif (TJSS-9) (Pepe, 2011) qui a été spécialement développé pour être utilisé dans des contextes éducatifs. Le TJSS-9 est composé initialement de trois dimensions : la satisfaction envers les collègues (3 items), la satisfaction envers les parents (3 items) et la satisfaction envers les comportements des élèves (3 items).

11



12

Le point sur les observations et entretiens

— Recueil des données

- Rendez-vous et contraintes sanitaires
 - Observations + entretien semi-directif
-
- Caractériser les pratiques et leur ancrage dans la bienveillance éducative et pédagogique
 - Caractériser la perception de l'innovation engagée en lien avec SA3P

13

Le projet de Léa

- ### —
- Échéance du 22 février 2022
 - Rétro-planning relecture du projet + signatures

14



15