



1

**INSPE** Institut national supérieur du professorat et de l'éducation  
Académie de Nice

**FORMASUP**  
PROVENCE - ALPES - CÔTE D'AZUR

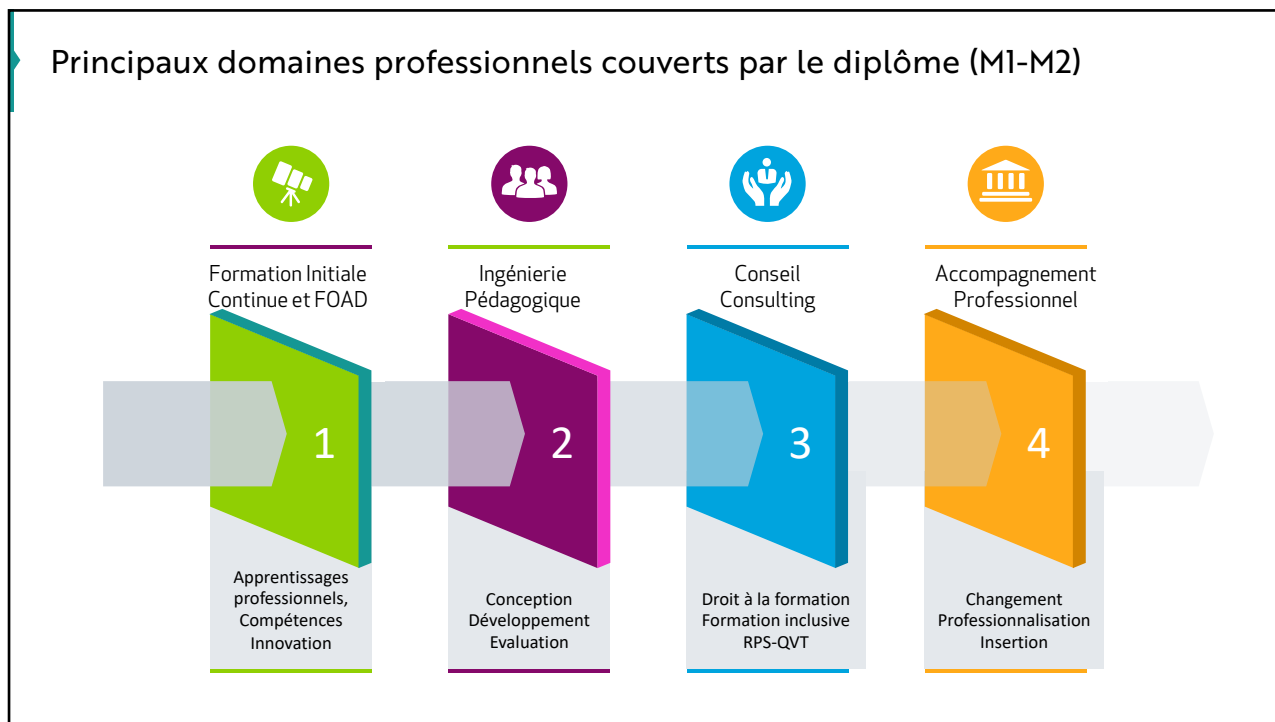
**CFA**  
É P U R E  
MÉDITERRANÉE

Candidature de la 4<sup>e</sup> mention MEEF « Pratiques et ingénierie de la formation »  
INSPE de l'académie de Nice  
Université Côte d'Azur

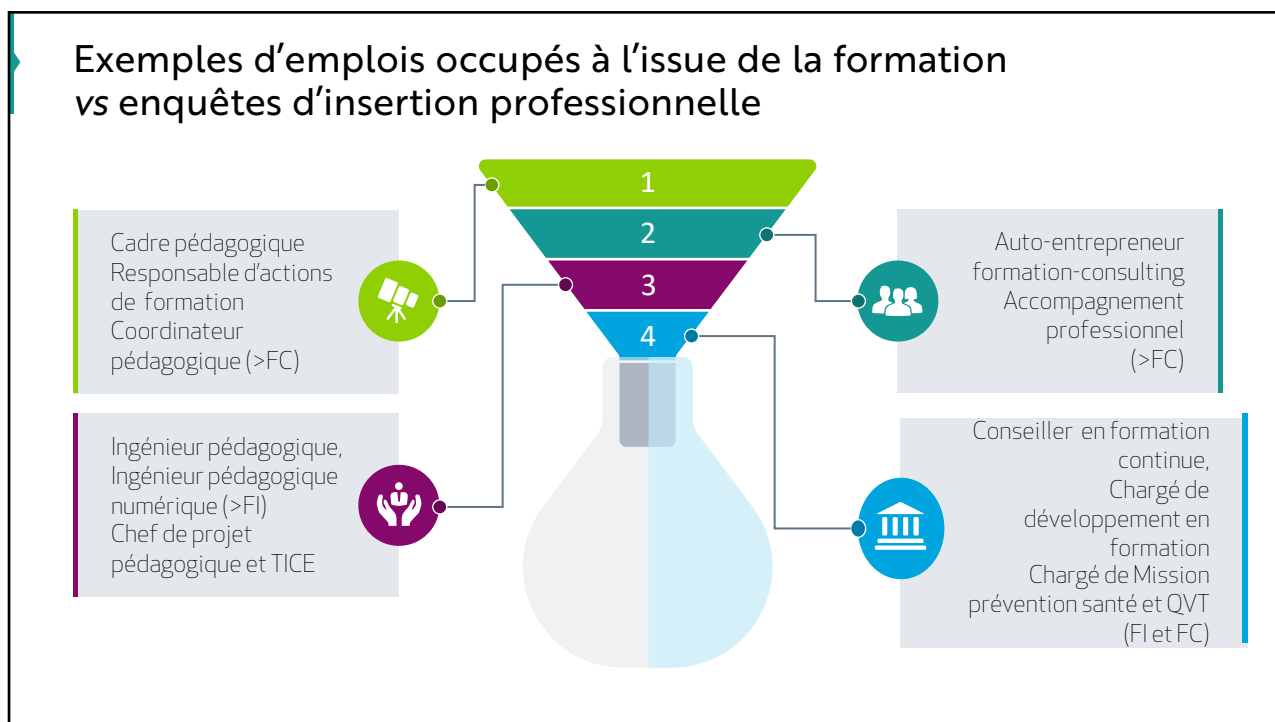
*Solange CIAVALDINI-CARLAUT* MCF HDR responsable mention et diplôme  
Directrice adjointe chargée de la Recherche à l'INSPE de l'Académie de Nice  
*Elodie GIRERD*, PAST référente des UE de professionnalisation, suivis des stages

*Conseil de perfectionnement du CFA EPURE Méditerranée du 7.04.2021*

2

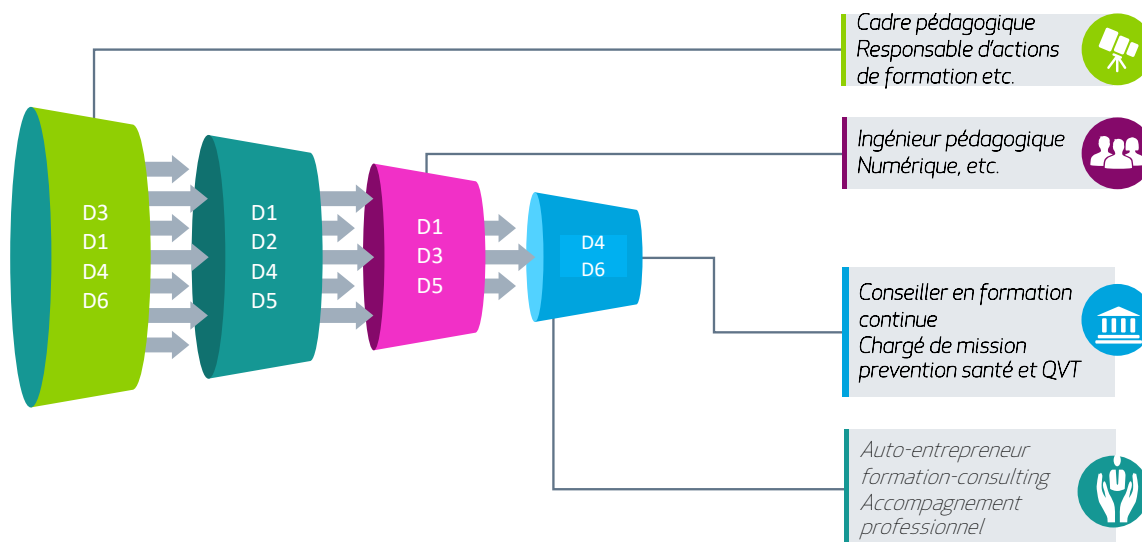


3



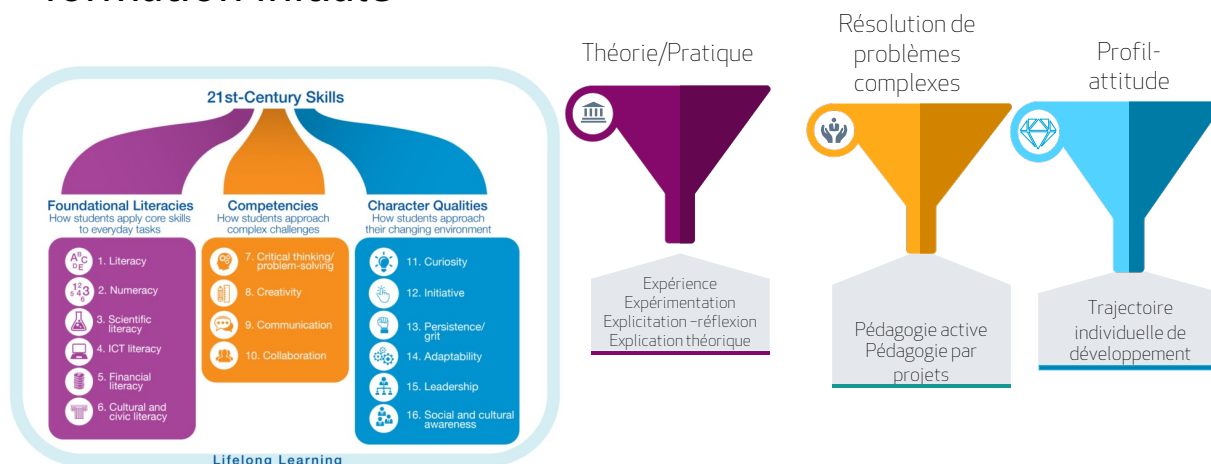
4

## Emplois vs 6 domaines de compétences du diplôme



5

## Préparer aux compétences du XXIe siècle : enjeux de la formation initiale



6

## Nos points forts en innovation

### *Un master incubateur d'innovations au sein d'UCA*

1. Portfolio des compétences / Identité Professionnelle Numérique – master test pour KARUTA 2019
2. Approche par compétences et Open Badges
3. LMS Moodle UCA/ cours 60% en hybridation ou à distance

### *Un master incubateur d'innovations au sein de l'INSPÉ*

1. *L'hétérogénéité des étudiants comme force et dynamique de groupe autour des démarches de projet (Formation initiale et Formation continue)*
2. Articulation avec le parcours recherche en éducation vers la thèse de doctorat (ouverture septembre 2021)
3. LMS Eformation INSPÉ = bac à sable pour le développement des compétences de conception de la formation en FOAD
4. Pédagolab: 2 salles adaptées aux pédagogies actives
5. CAP-PIETER: studio FOAD à partir de septembre 2021 (dotation en lien avec la conception du MOOC PITER -UCA formation de formateurs Italie/France)
6. Formation au travail réel – projet immersion vidéo 360° (M2 à partir de 2022)

7

## Pédagolab et CAP-PIETER studio FOAD



8

## Nos points forts pédagogiques

### *Légitimité scientifique du pilotage et de la thématique QVT au travail:*

- **Edith GALY PR** Ergonomie et Didactique Professionnelle, directrice du Département de Psychologie d'UCA (LAPCOS-ER7278 - EUR HEALTHY)
- **Solange CIAVALDINI-CARTAUT MCF HDR**, directrice adjointe de l'INSPE chargée de la Recherche, co-directrice du département SEF d'UCA (LAPCOS-ER7278- EURs HEALTHY & ODYSSEE)

### *50% de professionnels et d'anciens diplômés*

- **Elodie GIRERD**, PAST INSPÉ référente des parcours de professionnalisation et des suivis des stages (diplômée PIF);
- **Sandy CHERENCE**, formatrice GRETA Côte d'Azur, champ « droit et formation continue, CLéA »;
- **Marylou GARINO**, formatrice ingénieure pédagogique association Francophonia champ « insertion professionnel, ingénierie numérique et TICE » (diplômée PIF);

9

## Pourquoi l'ouverture du diplôme aux contrats d'apprentissage ?

### *Etudiants:*

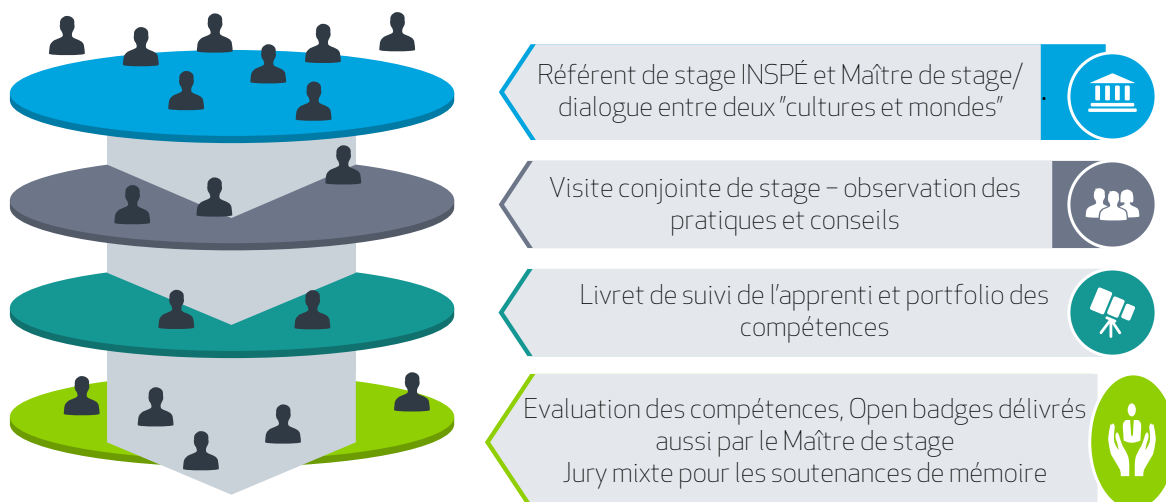
- Professionnalisation renforcée par la mise en œuvre des AFEST et expérience plus engagée sur poste
- Meilleure connaissance des domaines d'emploi et employabilité
- Sécurisation des parcours de formation
- Réorientation possible des étudiants en FI issus d'autres mentions MEEF

### *INSPE:*

- Meilleur maillage territorial des stages au sein de la mention
- Collaboration plus effective avec les entreprises
- Inclusion des AFEST dans le tutorat/supervision des stages / expérimentation étayée par la recherche / parcours recherche en sciences de l'éducation
- Gain d'efficience dans l'approche par compétences et son évaluation
- Stabilisation des effectifs issus du M1 vers le M2 plébiscité davantage par la FC

10

## Vers la démarche qualité QUALIOPi: 1<sup>ère</sup> étape "professionnalisation autour des AFEST"



11

## Pourquoi s'intéresser aux AFEST pour renforcer le tutorat ? Un apport de la didactique professionnelle !

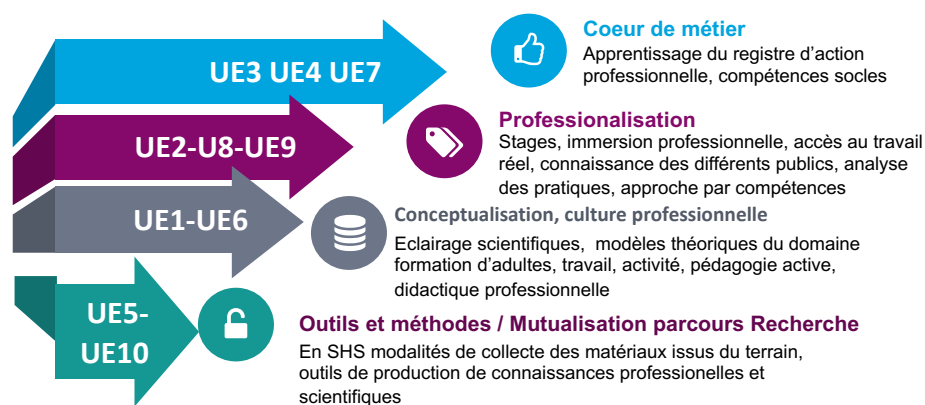
La loi du 5/09/2018 définit l'AFEST comme « un processus pédagogique permettant l'atteinte d'un objectif professionnel. Elle peut être réalisée en tout ou partie à distance. Elle peut être également réalisée en situation de travail » (Article L.6313-2 du code du travail). Elle entérine ainsi l'existence **d'une modalité particulière de formation, en situation de travail**, permettant de reconnaître l'AFEST et de la financer via les fonds mutualisés de la formation professionnelle. Cela permet aux entreprises d'intégrer des AFEST dans leur plan de développement des compétences = décret n°2018-1341 du 28 décembre 2018 relatif aux actions de formation et aux modalités de conventionnement des actions de développement des compétences (Art. D.613-3-2)

Le dispositif consiste à proposer à un apprenant des mises en situation de travail à visée d'expérimentation in situ et des phases de mises à distance ou phases réflexives, de confrontation de son activité avec un tiers au regard des attendus de l'activité, afin de consolider et d'explicitier ses apprentissages.

- **Tuteur Maître de stage = accompagner l'apprenant, concevoir des mises en situation de travail et conduire des entretiens pédagogiques, évaluer les compétences développées**
- **Référent de stage INSPÉ = accompagner la démarche réflexive, évaluer les compétences développées, analyser l'activité de travail pour, le cas échéant, l'adapter à des fins pédagogiques (didactique professionnelle)**

12

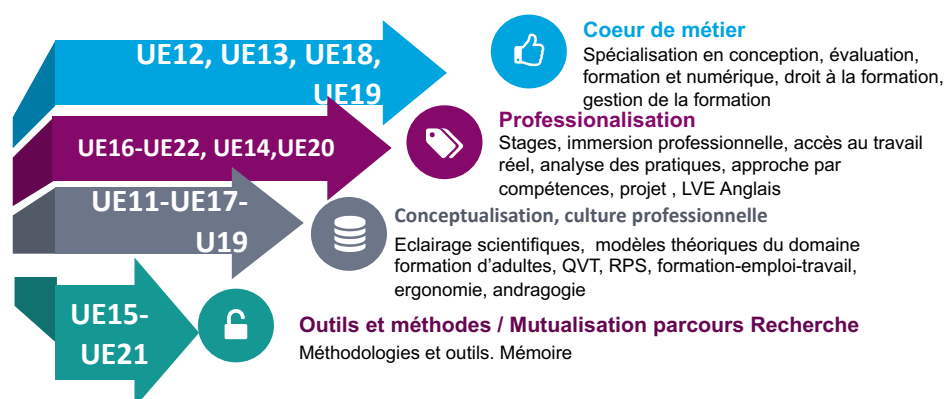
## Maquette du M1 412h 10 UE alternance 15j formation/15 stage (ou VAC ou VAP sur les stages pour la FC)



13

13

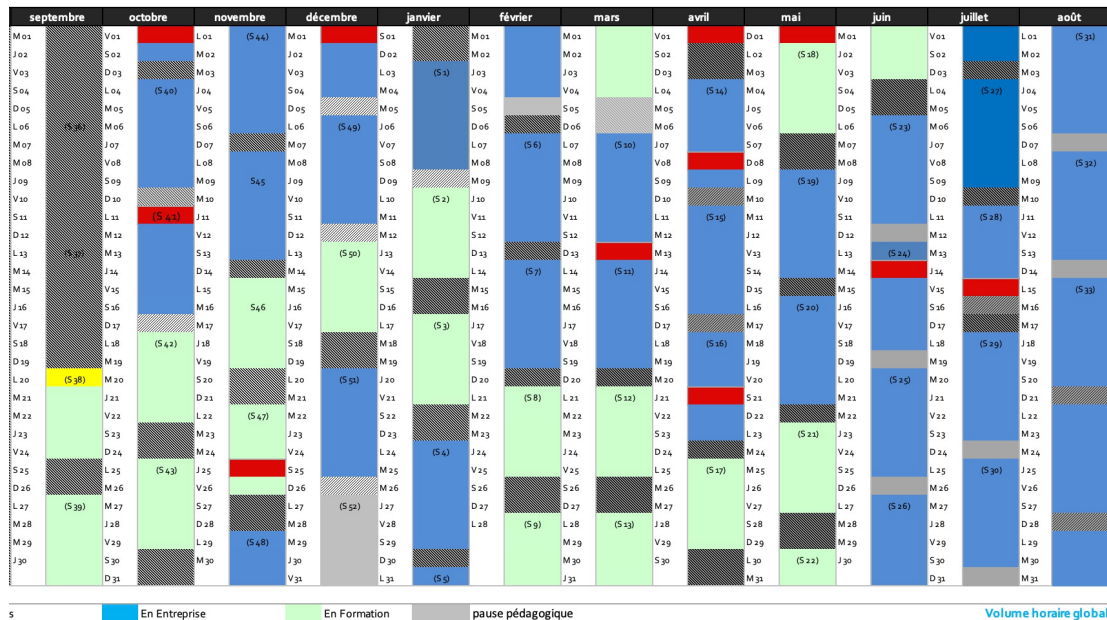
## Maquette du M2 406h 12 UE alternance 15j formation/15j stage (ou VAC ou VAP sur les stages pour la FC)



14

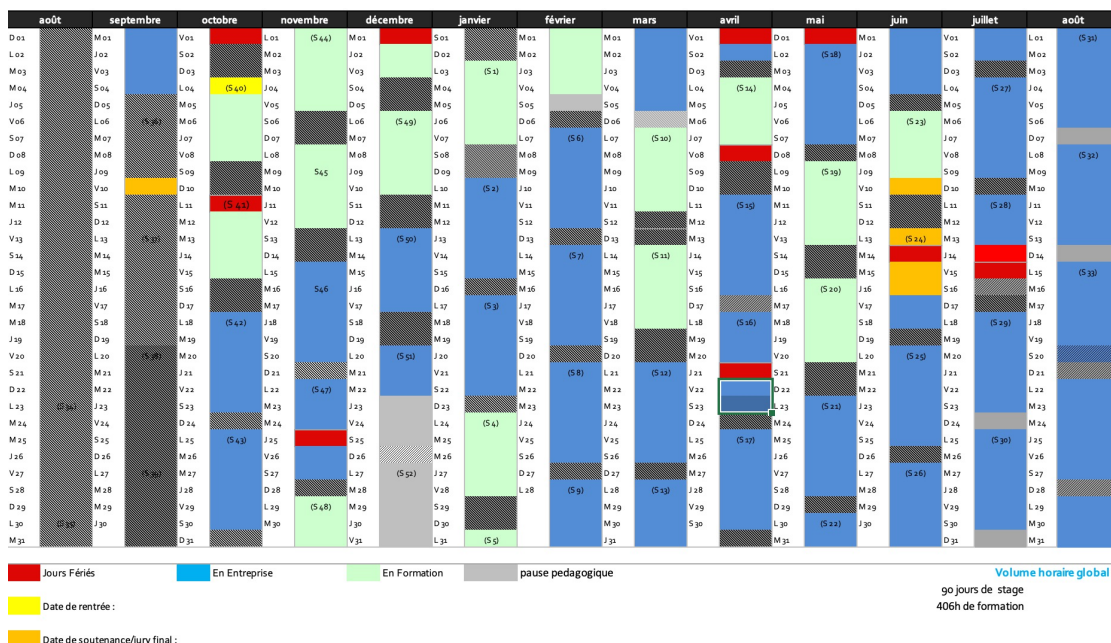
14

# Calendrier de l'alternance M1



15

# Calendrier de l'alternance M2



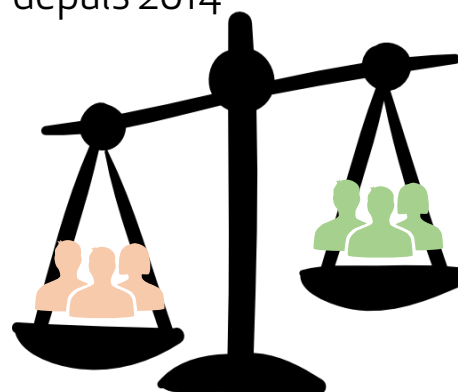
16



Estimation du nombre d'apprentis secteur public hors collectivités territoriales : 6  
Estimation du nombre d'apprentis accueilli dans des entreprises Monégasques :

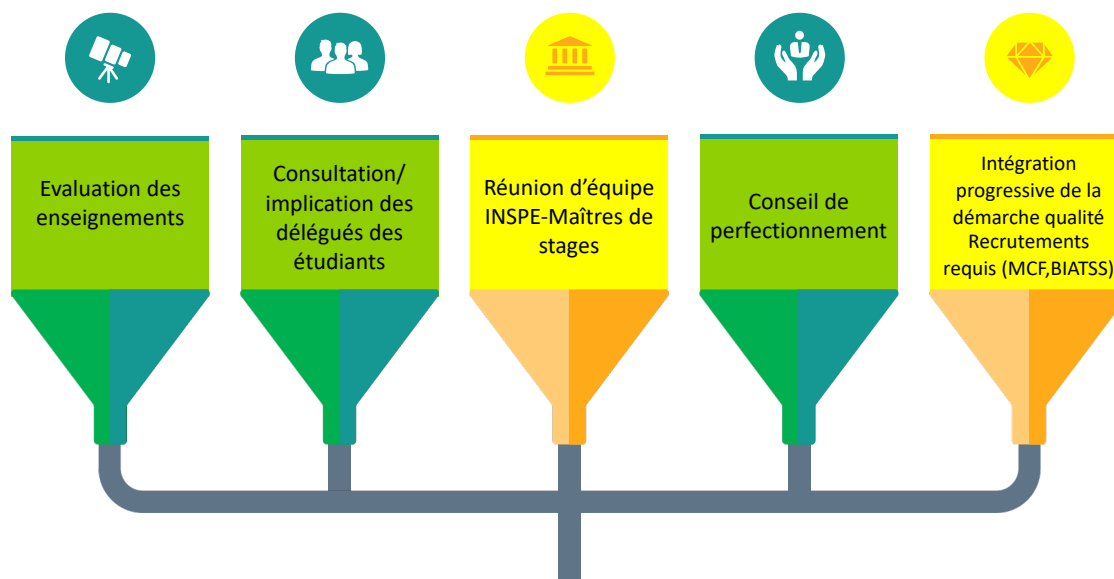
CHARGES		RESSOURCES	
<b>Charges directes :</b>		Niveau de Prise en charge OPCO Coût contrat secteur privé (valeur moyenne NPEC : 7500 * à préciser avec le CFA	45 000
▪ Frais gestion CFA (550€ par contrat X12) :	6600	Coût contrat secteur Public hors collectivité territoriale (valeur moyenne NPEC : 5000-6700 * à préciser avec le CFA	30 000
▪ Fonds mutualisés inter-universités (7%) :	4788	Coût contrat apprentis collectivités territoriales (valeur moyenne NPEC : 6700) * à préciser avec le CFA	
▪ Matières d'œuvre : matières premières pour les TP, consommables, composants...	500	Coût contrat entreprises Monégasques (valeur moyenne NPEC : )	
▪ Fonctionnement administratif : Un personnel administratif BIATSS à 50% : 2 816,80 € charge /mois soit 2 816,80€x12x50% = 16900€	16900	Apport de l'Université	
▪		F Continue moyenne (6 à 3500) FI (6 à 455)	21000 2730
▪ service entreprise :		Autres ressources (à préciser) Réduction des charges en lien avec 40% de la maquette qui se fait en hybridation ou FoAD	
▪ masse salariale destinée à l'enseignement:	38796	Autres ressources (à préciser)	
▪ autres charges : à détailler (contrats maintenance, qualité, dépenses liées à la mobilité internationale des apprentis)		Apport fonds mutualisés CFA * à remplir avec le CFA	
<b>Charges indirectes :</b> (à détailler)		Fonds OPCO et ERASMUS apportés par le CFA pour la mobilité internationale des apprentis	
<b>TOTAL CHARGES</b>	<b>67584</b>	<b>TOTAL RESSOURCES</b>	<b>98730</b>

Santé de la formation  
et équilibre grâce à la  
formation continue  
depuis 2014



17

Vers QUALIOPi: 2<sup>nd</sup> étape "s'ajuster, évoluer, devenir robuste et compétitif"



18