

Master Cadre Éducatif

Dimension Anticipatrice
Projection sur l'avenir



Dimension Symbolique
Innovation, enjeux éducatifs



Dimension de Désir
Détermination, motivation



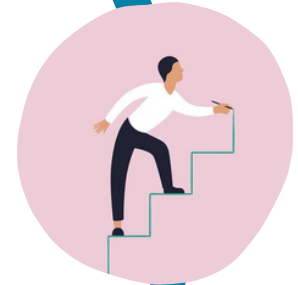
Dimension Temporelle
2 ans de formation



Dimension Opératoire
Ingénierie de l'intervention
en milieu éducatif



Inscription dans
un projet plus large
Agir avec les acteurs de l'éducation



Dimension de Socialisation
Travail d'équipe, relations,
partenariats



Une figure de modernité
Numérique et
outils de communication



Dimension Volontariste
Engagement, projet professionnel



Processus de Co-adaptation
Adaptation des dispositifs aux besoins
individuels et collectifs

